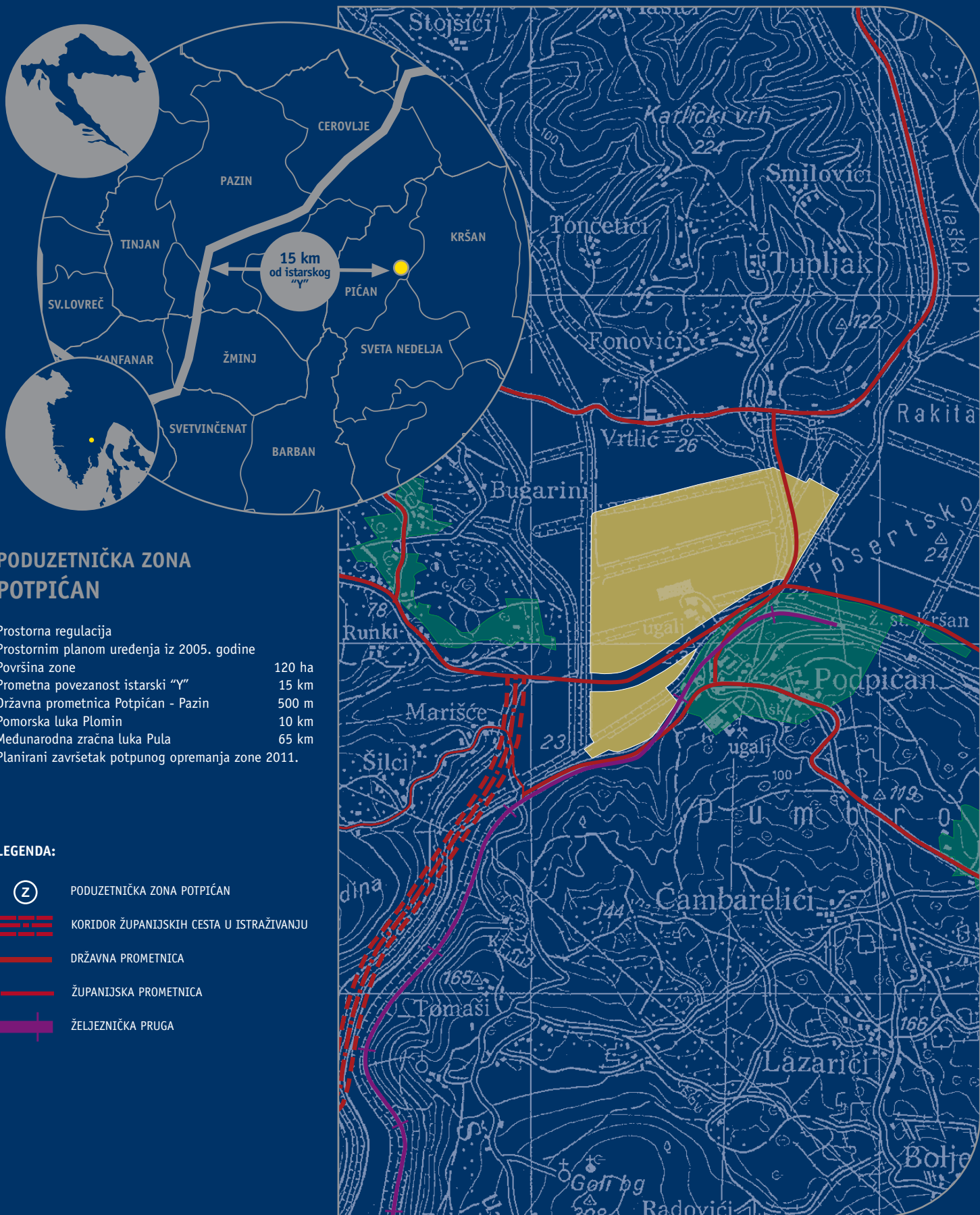




PODUZETNIČKE
ZONE ISTRE

Potpician

ISTARSKA ŽUPANIJA
OPĆINA PIĆAN



PODUZETNIČKA ZONA POTPIĆAN

Prostorna regulacija

Prostornim planom uređenja iz 2005. godine

Površina zone 120 ha

Prometna povezanost istarski "Y" 15 km

Državna prometnica Potpician - Pazin 500 m

Pomorska luka Plomin 10 km

Međunarodna zračna luka Pula 65 km

Planirani završetak potpunog opremanja zone 2011.

LEGENDA:



PODUZETNIČKA ZONA POTPIĆAN



KORIDOR ŽUPANIJSKIH CESTA U ISTRAŽIVANJU



DRŽAVNA PROMETNICA



ŽUPANIJSKA PROMETNICA



ŽELJEZNIČKA PRUGA



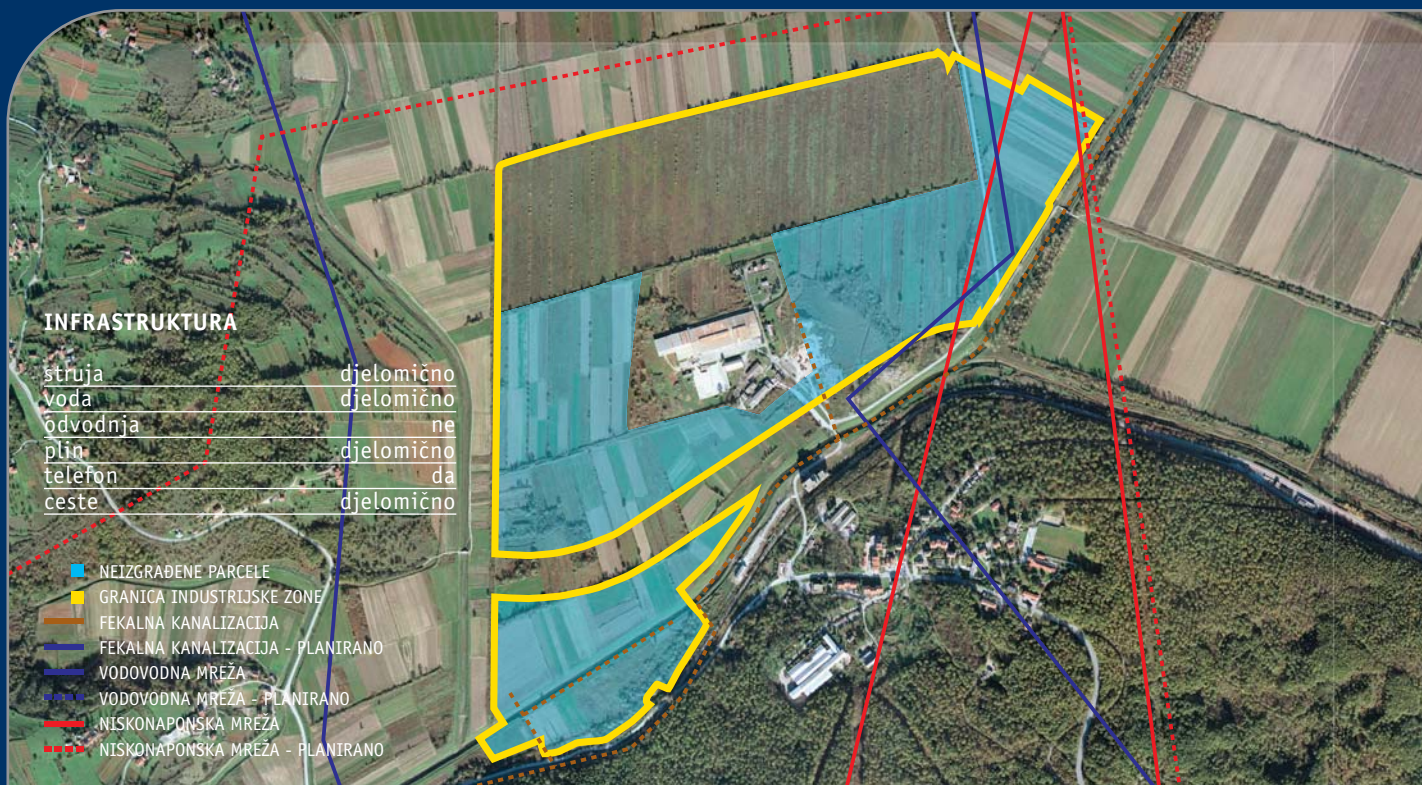
KONTAKT:

Istarska razvojna agencija (IDA) d.o.o.

Mletačka 12/IV, 52100 Pula, Hrvatska

Tel: +385 52 38 19 00 Fax: +385 52 38 19 05

<http://www.ida.hr> e-mail: ida-uprava@ida.hr



POSLOVNI SUBJEKTI U ZONI

Rockwool Adriatic d.o.o.	Proizvodnja kamene vune
Tiplast	Obrt za proizvodnju plastičnih proizvoda
Vernifer d.o.o.	Obrađiva i prevlačenje metala



KONTAKT:

OPĆINA PIĆAN

Pićan 40

Tel: +385 52 88 70 48 Fax: +385 52 88 70 58

Kontakt osoba: Anton Bažon

opcina.pican@pu.t-com.hr



PIĆAN

Srednjovjekovni gradić Pićan smješten je 12 km jugoistočno od Pazina, na brežuljku zapadno od Čepičkog polja, uz državnu cestu Pazin-Kršan. Središte je istoimene općine, a u krajoliku se ističe svojim 48 metara visokim zvonikom, trećim po visini u Istri. Kako je od 7.st. Pićan bio sjedištem biskupije, u crkvi i župnom muzeju pohranjeno je mnogo vrijednih sakralnih predmeta i slika. Prema popisu stanovništva iz 2001. godine, Općina Pićan broji 360 stanovnika.