

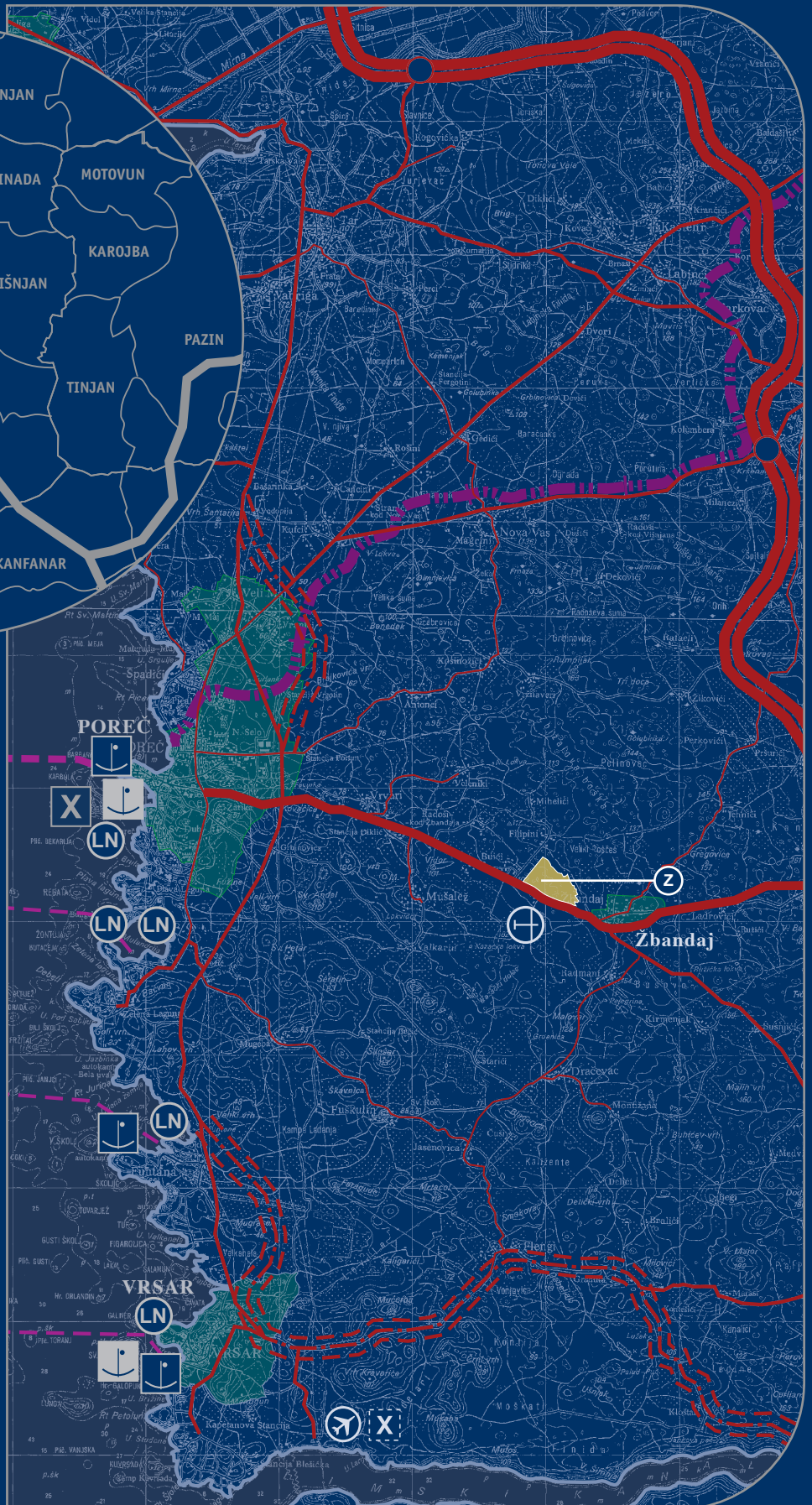
## PODUZETNIČKA ZONA BUIĆI - ŽBANDAJ

Zona je regulirana prostornim planom uređenja

|  |                    |
|--|--------------------|
| Površina zone  | 70 ha              |
| U prvj fazi realizacije                                  | 28 ha              |
| Minimalna veličina pojedinačnih čestica                  | 600 m <sup>2</sup> |
| Prometna povezanost istarski "Y"                         | 7 km               |
| Uz državnu prometnicu Poreč-Baderna                      |                    |
| Planirani završetak potpunog opremanja zone kraj 2009. g |                    |

### LEGENDA:

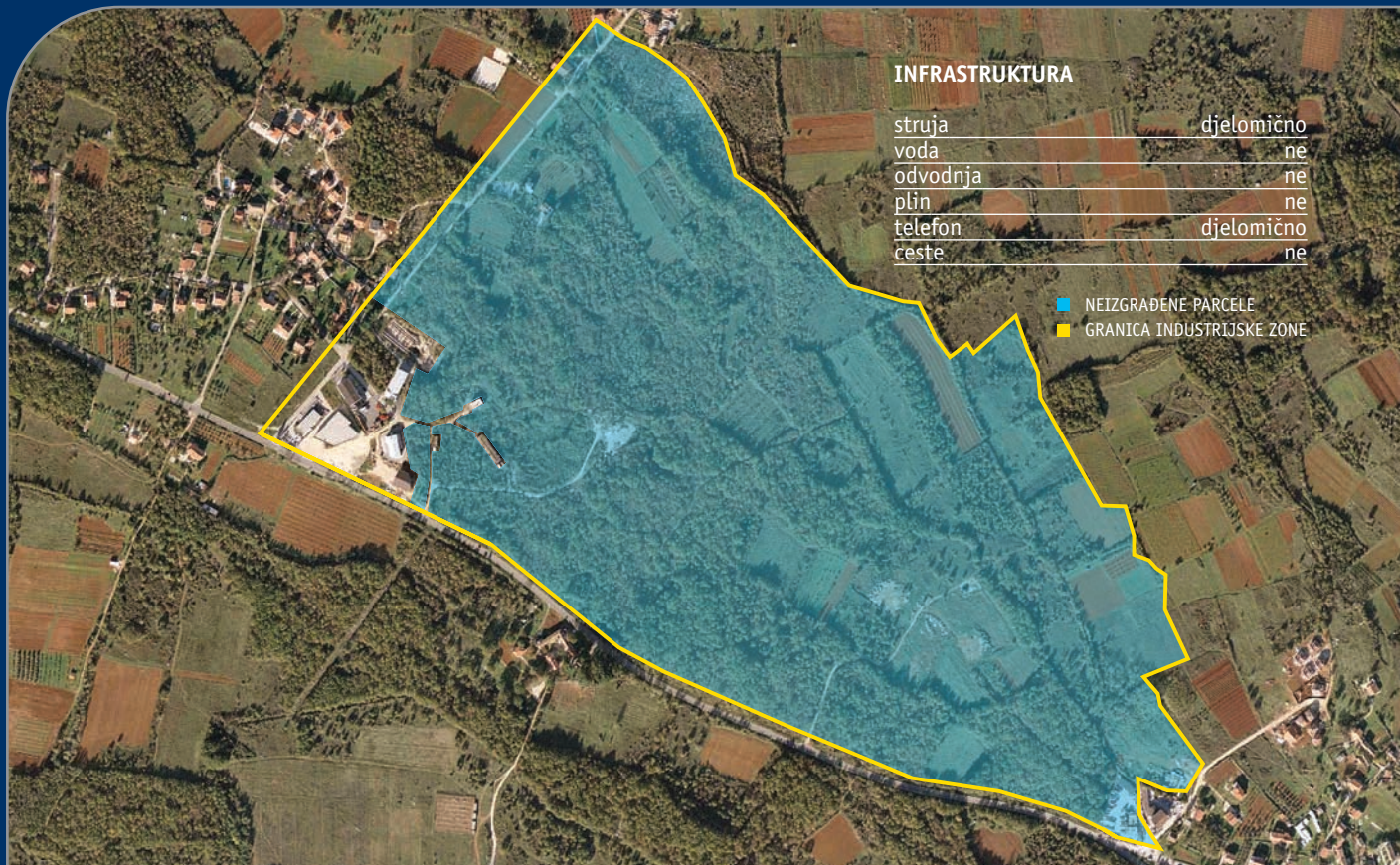
- PODUZETNIČKA ZONA BUIĆI - ŽBANDAJ
- KORIDOR ŽUPANIJSKIH CESTA U ISTRAŽIVANJU
- DRŽAVNA PROMETNICA
- DRŽAVNA AUTOCESTA (istarski "Y")
- ALTERNATIVNA ŽELJEZNIČKA PRUGA (Parezana)
- RASKRIŽJE CESTA U DVIJE RAZINE
- NAUTIČKI TURIZAM
- MEĐUNARODNI PLOVNI PUT
- UNUTARNJI PLOVNI PUT
- MORSKA LUKA ŽUPANIJSKOG ZNAČAJA
- MORSKA LUKA OSOBITOG MEĐUNARODNOG GOSPODARSKOG ZNAČAJA
- GRANIČNI POMORSKI PRIJELAZ
- ZRAČNO PRISTANIŠTE
- LETJELIŠTE
- SEZONSKI GRANIČNI ZRAČNI PRIJELAZ



### KONTAKT:

Istarska razvojna agencija (IDA) d.o.o.  
Mletačka 12/IV, 52100 Pula, Hrvatska  
Tel: +385 52 38 19 00 Fax: +385 52 38 19 05  
<http://www.ida.hr> e-mail: [ida-uprava@ida.hr](mailto:ida-uprava@ida.hr)





#### INFRASTRUKTURA

|          |            |
|----------|------------|
| struja   | djelomično |
| voda     | ne         |
| odvodnja | ne         |
| plin     | ne         |
| telefon  | djelomično |
| česte    | ne         |

- NEIZGRAĐENE PARCELE
- GRANICA INDUSTRIJSKE ZONE

#### OPERATIVNI TROŠKOVI:

- formirana cijena zemljišta Grada pokriva troškove komunalnog opremanja
- poduzetnici koji otkupe zemljište od Grada oslobođeni su komunalnog doprinosa
- Grad Poreč subvencionira kamatu na kredite od 2% za proizvodne djelatnosti

#### POSLOVNI SUBJEKTI U ZONI

|                             |                                      |
|-----------------------------|--------------------------------------|
| Unlimited d.o.o.            | Trgovina i iznajmljivanje automobila |
| Mirtex International d.o.o. | Trgovina                             |
| Bažon d.o.o.                | Proizvodnja papirnatih galanterija   |
| Dol Pietra d.o.o.           | Skladište Johnsons proizvoda         |



#### KONTAKT:

GRAD POREČ

Obala Maršala Tita 5

Tel: +385 52 45 10 99 Fax: +385 52 43 48 68

[www.porec.hr](http://www.porec.hr)

Kontakt osobe: Sandra Mušković i Đulijano Petrović  
[sandra.muskovic@porec.hr](mailto:sandra.muskovic@porec.hr) [dulijano.petrovic@porec.hr](mailto:dulijano.petrovic@porec.hr)



#### POREČ

Grad Poreč broji 17.460 stanovnika (prema popisu stanovništva iz 2001.). Smješten je na zapadnoj obali istarskog poluotoka, između ušća rijeke Mirne na sjeveru i Linskog kanala na jugu. Mjesto je naseljeno od prapovijesti, o čemu svjedoče brojni kulturno-povijesni spomenici. Najznačajniji spomenik kulture svakako je Eufrazijeva bazilika s biskupijom iz 6. stoljeća, kompleks koji je 1997. godine UNESCO uvrstio u popis svjetske kulturne i prirodne baštine. Danas je u Poreču glavni izvor prihoda turizam, no u porastu su sektori trgovine, bankarstva i komunikacija.